

# Inhalt

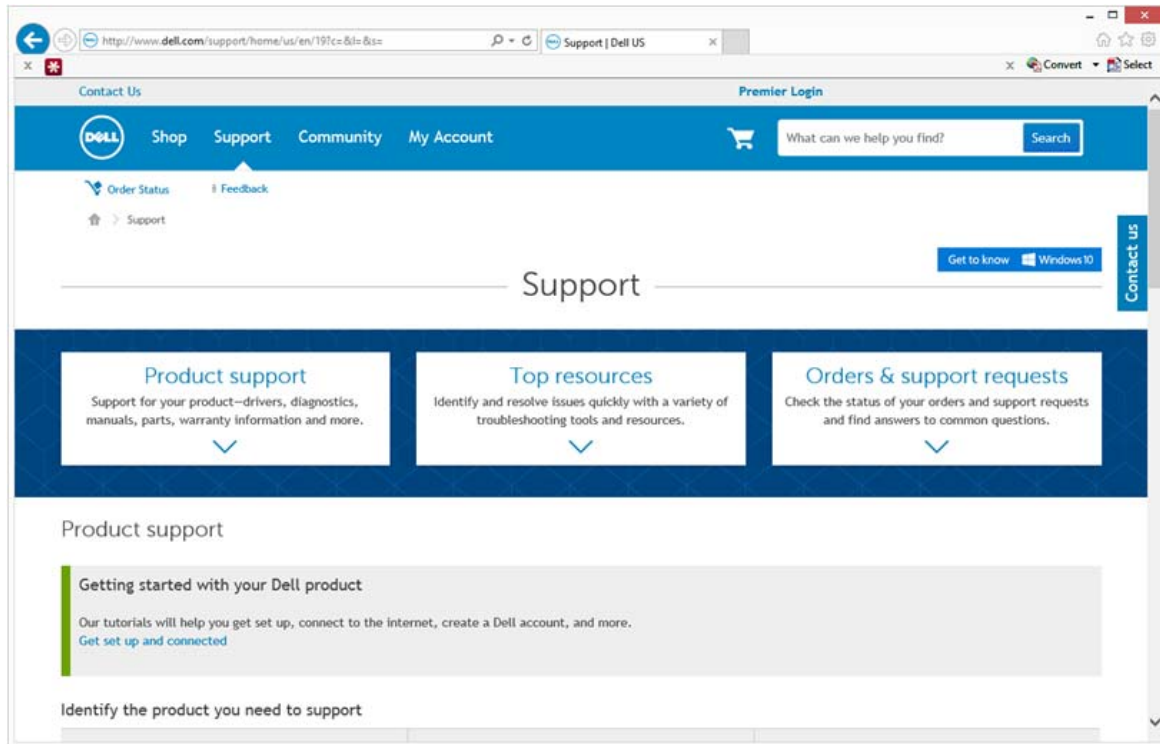
Aktualisieren von Treibern und Firmware für Dell ControlVault .....	1
Herunterladen aktueller Treiber .....	2
Installieren des Dell ControlVault-Treibers.....	5
Überprüfen der Treiberinstallation.....	6
Installieren der Dell ControlVault-Firmware .....	6

## Aktualisieren von Treibern und Firmware für Dell ControlVault

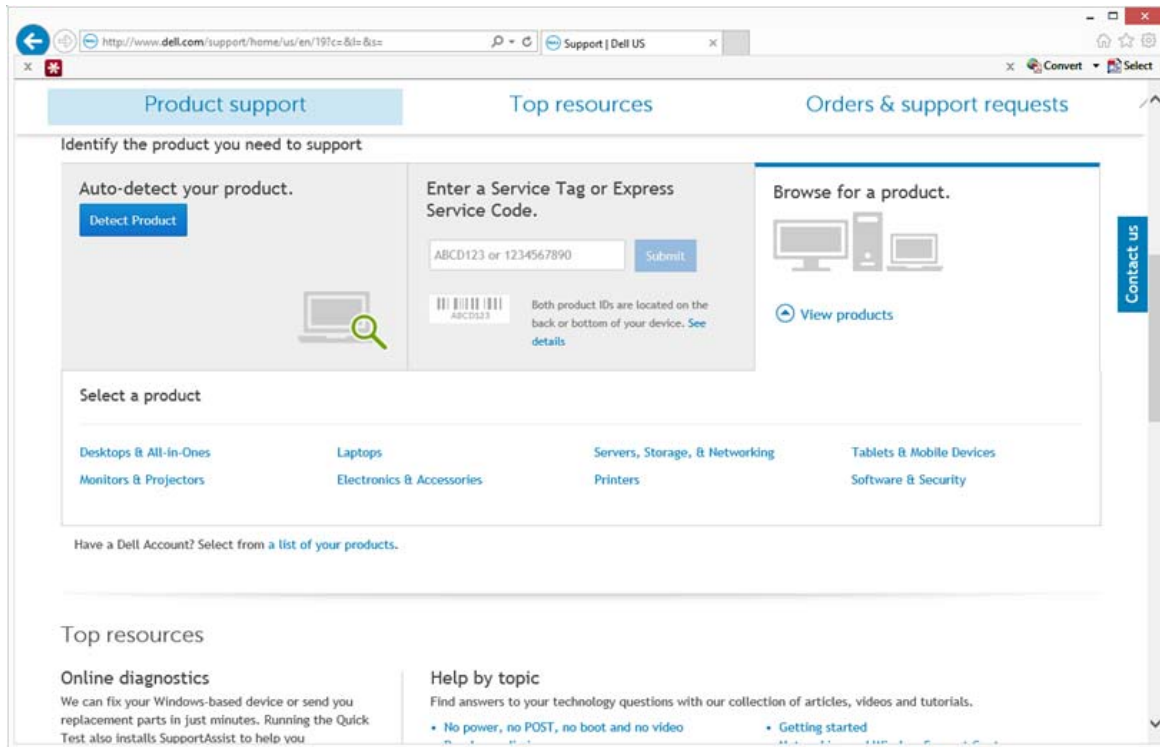
- Die auf Dell-Computern werkseitig installierte(n) Treiber und Firmware für Dell ControlVault sind nicht mehr aktuell und müssen anhand des folgenden Verfahrens in der angegebenen Reihenfolge aktualisiert werden.
- Wenn Sie während der Installation von DDP|EE oder DDP|ESS aufgefordert werden, das Installationsprogramm zu schließen, um die Dell ControlVault-Treiber zu installieren, können Sie diese Meldung ignorieren und die Installation von DDP|EE oder DDP|ESS fortsetzen. Die Dell ControlVault-Treiber (und die zugehörige Firmware) können nach dem erfolgreichen Abschluss der Installation von DDP|EE oder DDP|ESS aktualisiert werden.

# Herunterladen der aktuellen Treiber

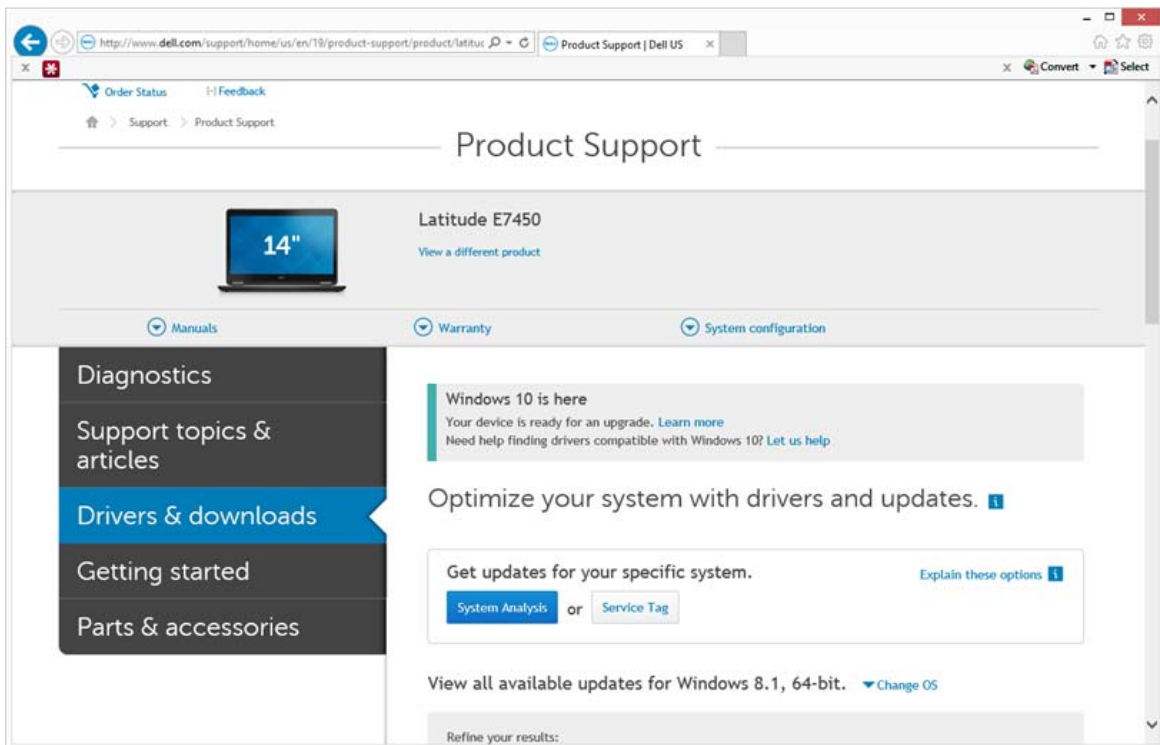
- 1 Gehen Sie auf [www.support.dell.com](http://www.support.dell.com).



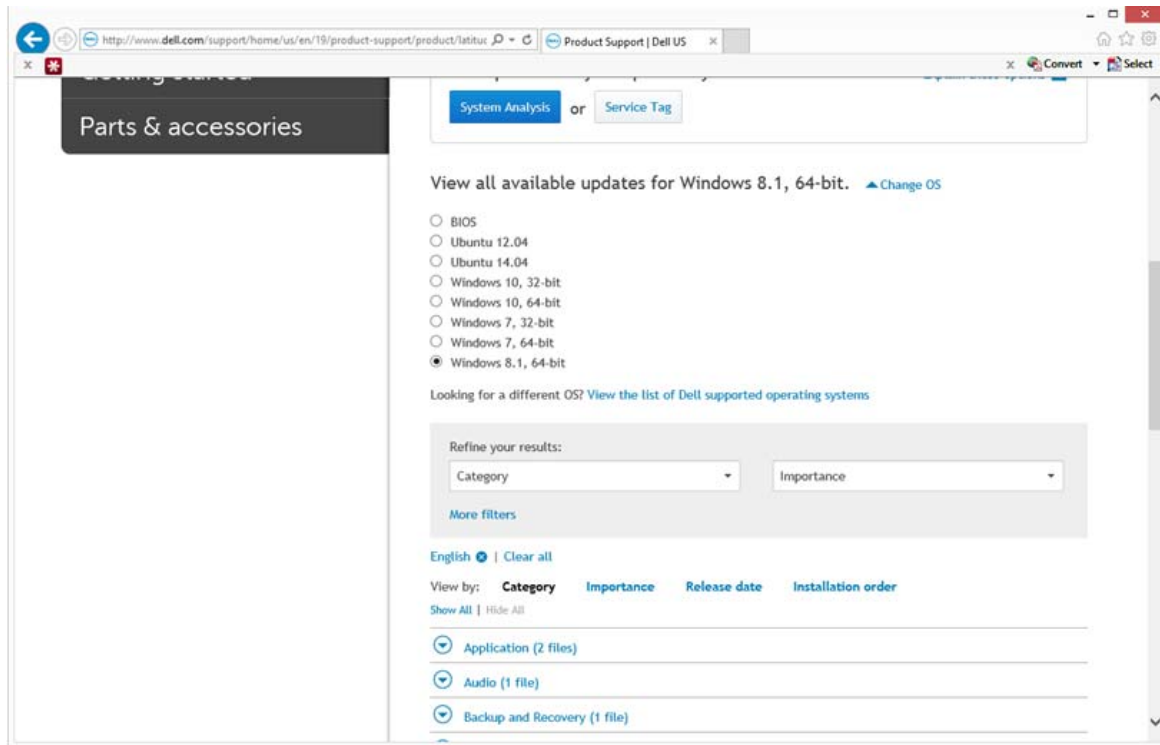
2 Wählen Sie Ihr Computermodell aus.



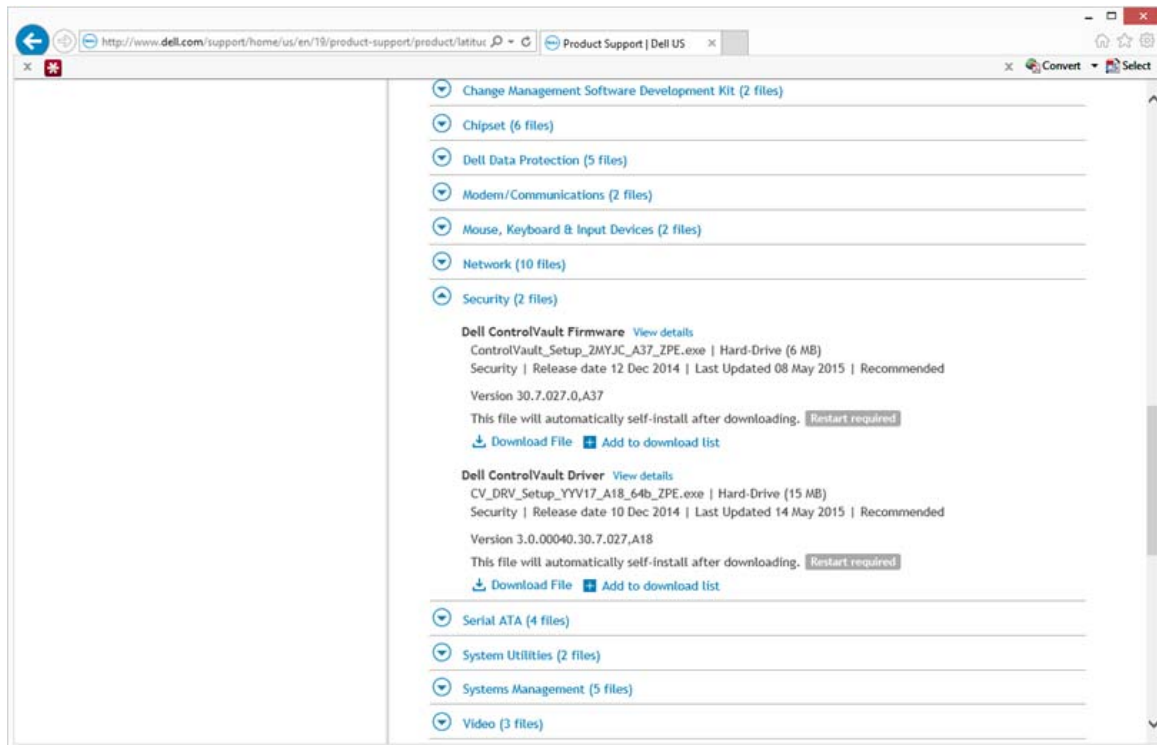
3 Wählen Sie Treiber & Downloads.



4 Wählen Sie das auf dem Zielcomputer ausgeführte Betriebssystem aus.



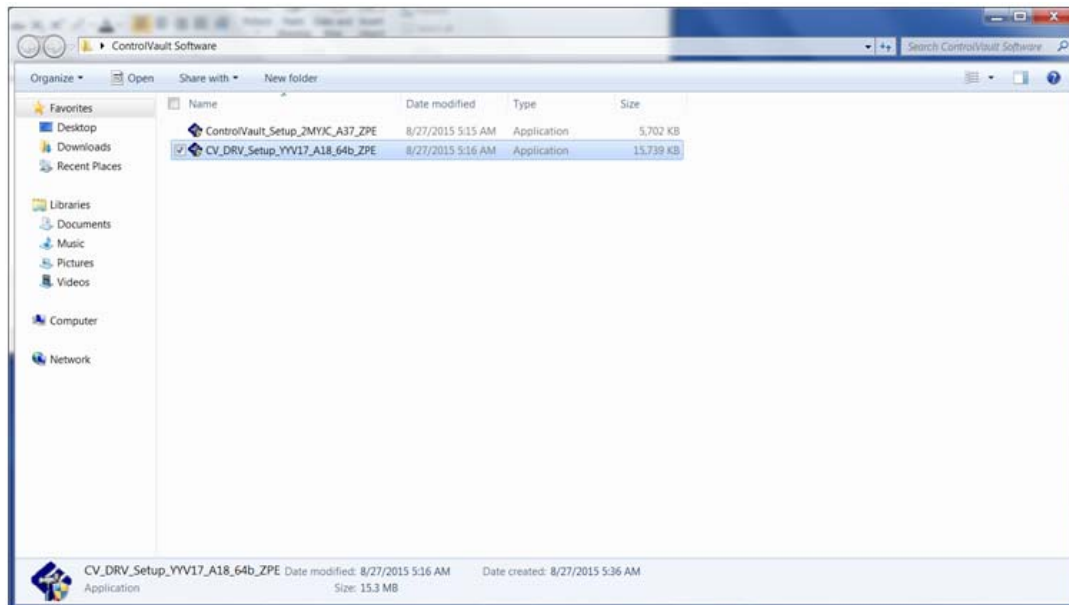
5 Erweitern Sie die Kategorie Sicherheit.



- 6 Laden Sie die Dell ControlVault-Treiber herunter, und speichern Sie sie.
- 7 Laden Sie die Dell ControlVault-Firmware herunter, und speichern Sie sie.
- 8 Kopieren Sie die Treiber und die Firmware bei Bedarf auf die Zielcomputer.

## Installieren des Dell ControlVault-Treibers

- 1 Gehen Sie zu dem Ordner, in den Sie die Treiberinstallationsdatei abgelegt haben.

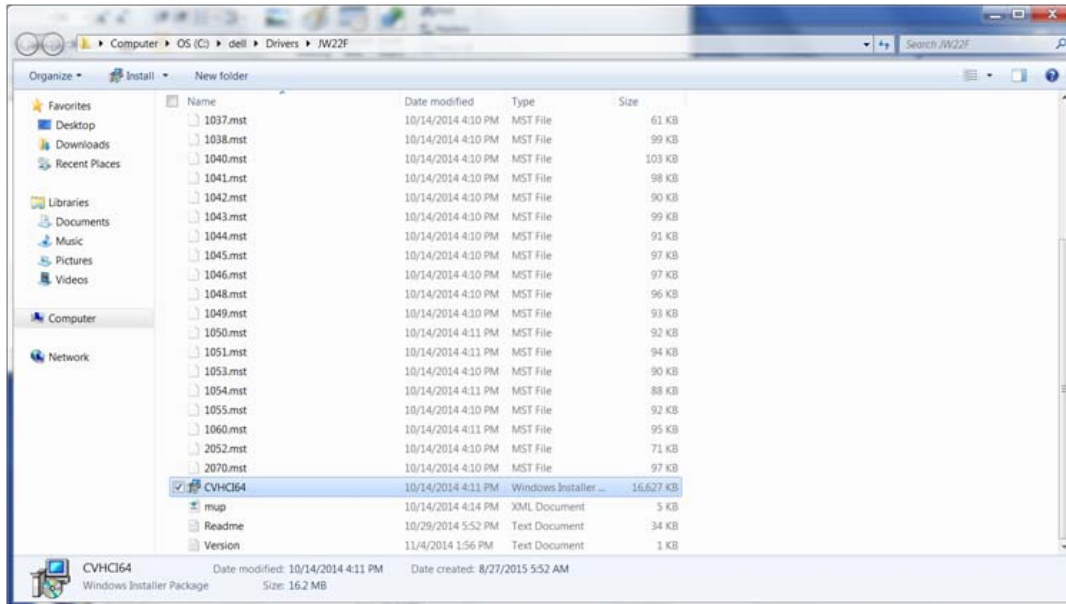


- 2 Doppelklicken Sie auf den Dell ControlVault-Treiber, um die selbstextrahierende EXE-Datei aufzurufen.

**TIPP:** Achten Sie darauf, als Erstes den Treiber zu installieren. Der Dateiname des Treibers *zum Zeitpunkt der Erstellung dieses Dokuments* lautet „ControlVault\_Setup\_2MYJC\_A37\_ZPE.exe“.

- 3 Klicken Sie zum Fortsetzen des Vorgangs auf **Weiter**.
- 4 Klicken Sie auf **OK**, um die Treiberdateien in den Standardordner „C:\Dell\Drivers\**<Neuer Ordner>**“ zu entpacken.
- 5 Klicken Sie auf **Ja**, um die Erstellung eines neuen Ordners zu genehmigen.
- 6 Klicken Sie auf **OK**, wenn die Nachricht angezeigt wird, dass die Dateien erfolgreich entpackt wurden.

- 7 Nach dem Entpacken sollte der Ordner angezeigt werden, der die entpackten Dateien enthält. Ist dies nicht der Fall, gehen Sie zu dem Ordner, in den Sie die Dateien entpackt haben. Der Ordner ist als **JW22F** bezeichnet.



- 8 Doppelklicken Sie auf die Datei **CVHCI64.MSI**, um das Treiberinstallationsprogramm zu starten. [Die Datei **CVHCI64.MSI** in diesem Beispiel bezieht sich auf ein 64-Bit-System. Bei einem 32-Bit-System wählen Sie die Datei **CVHCI32.MSI** aus].
- 9 Klicken Sie auf dem Begrüßungsbildschirm auf **Weiter**.
- 10 Klicken Sie auf **Weiter**, um die Treiber in den Standardordner unter „C:\Programme\Broadcom Corporation\Broadcom USH Host Components\“ zu installieren.
- 11 Wählen Sie die Option **Abschließen** aus, und klicken Sie auf **Weiter**.
- 12 Klicken Sie auf **Installieren**, um mit der Installation der Treiber zu beginnen.
- 13 Aktivieren Sie optional das Kontrollkästchen, um die Protokolldatei für das Installationsprogramm anzuzeigen. Klicken Sie zum Beenden des Assistenten auf **Fertig stellen**.

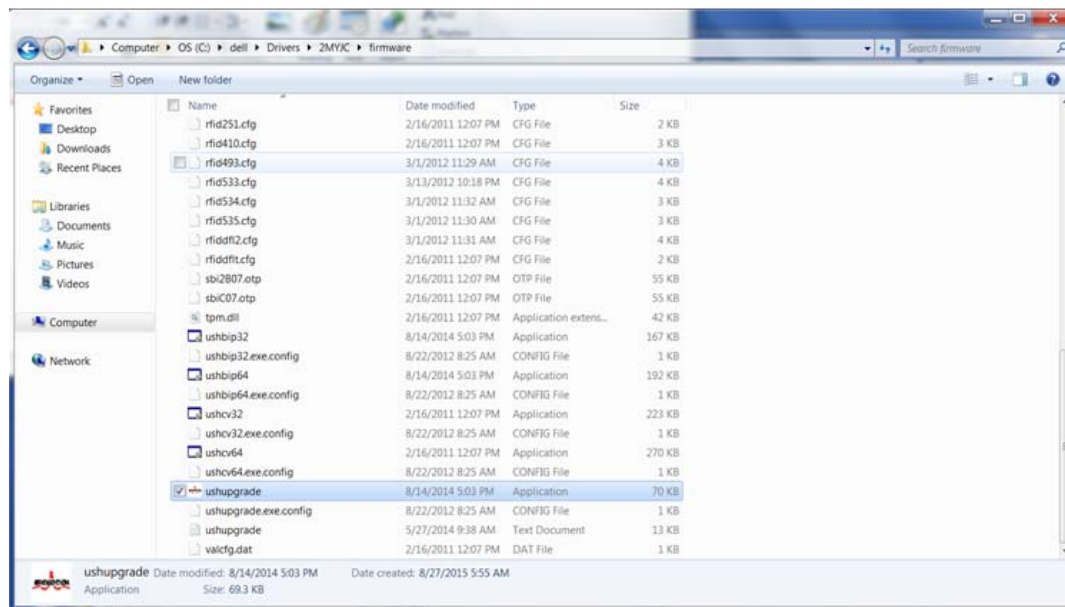
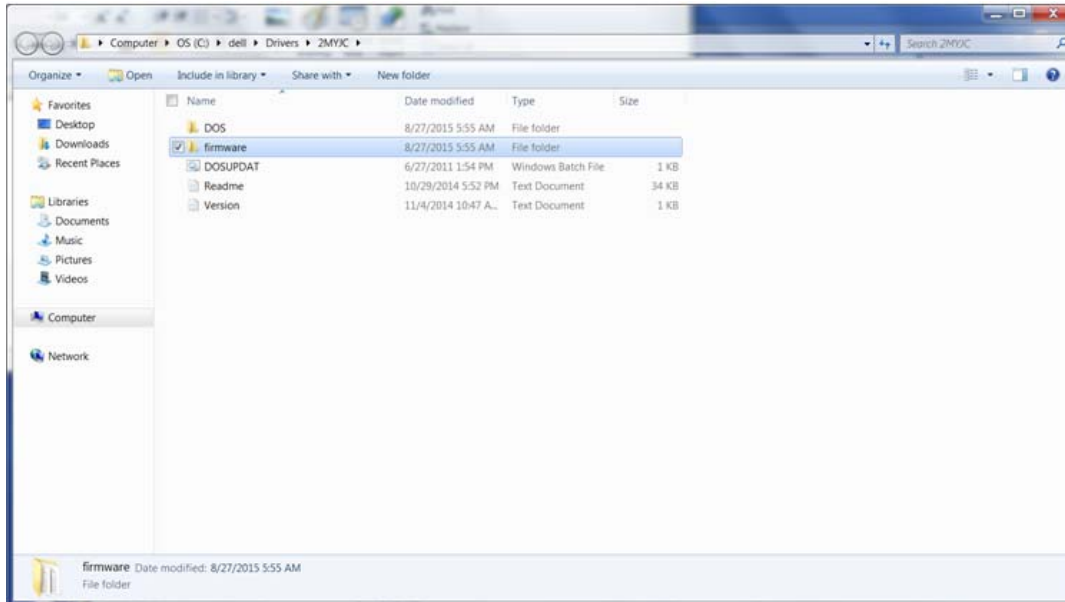
## Überprüfen der Treiberinstallation

- Der Gerätemanager zeigt je nach Betriebssystem und Hardwarekonfiguration ein Dell ControlVault-Gerät (sowie weitere Geräte) an.

## Installieren der Dell ControlVault-Firmware

- 1 Gehen Sie zu dem Ordner, in den Sie die Firmware-Installationsdatei abgelegt haben.
- 2 Doppelklicken Sie auf die Dell ControlVault-Firmware, um die selbstextrahierende EXE-Datei aufzurufen.
- 3 Klicken Sie zum Fortsetzen des Vorgangs auf **Weiter**.
- 4 Klicken Sie auf **OK**, um die Treiberdateien in den Standardordner „C:\Dell\Drivers\“ zu entpacken.
- 5 Klicken Sie auf **Ja**, um die Erstellung eines neuen Ordners zu genehmigen.
- 6 Klicken Sie auf **OK**, wenn die Nachricht angezeigt wird, dass die Dateien erfolgreich entpackt wurden.

- 7 Nach dem Entpacken wird der Ordner angezeigt, der die entpackten Dateien enthält. Ist dies nicht der Fall, gehen Sie zu dem Ordner, in den Sie die Dateien entpackt haben. Wählen Sie den Ordner **Firmware** aus.



- 8 Doppelklicken Sie auf die Datei **ushupgrade.exe**, um das Firmware-Installationsprogramm zu starten.  
9 Klicken Sie zum Starten der Firmware auf **Starten**.

**WICHTIG:** Sie werden möglicherweise dazu aufgefordert, das **Administrator**kennwort einzugeben, wenn Sie ein Upgrade von einer älteren Firmware-Version durchführen. Geben Sie **Broadcom** als Kennwort ein, und klicken auf **Eingabe**, wenn diese Option im Dialogfeld angezeigt wird.

Es werden nun verschiedene Statusmeldungen angezeigt.

- 10 Klicken Sie auf **Neu starten**, um das Firmware-Upgrade abzuschließen.  
Die Aktualisierung der Treiber und der Firmware für Dell ControlVault ist damit abgeschlossen.

